

Lista kontrolna dla pracodawców zagranicznych



Poniższe dane są niezbędne do wypełnienia zgłoszenia w portalu notyfikacyjnym

Dane osobowe osoby dokonującej zgłoszenia:

- ✓ Imię i nazwisko
- ✓ Płeć
- ✓ Data urodzenia
- ✓ Obywatelstwo
- ✓ PESEL
- ✓ Holenderski numer ewidencyjny (BSN) (jeśli dotyczy)
- ✓ Numer telefonu
- ✓ Adres e-mail

Dane firmy:

- ✓ Nazwa firmy
- ✓ Kraj, w którym firma posiada siedzibę
- ✓ Numer Izby Przemysłowo-Handlowej (rejestr spółek/rejestr handlowy)
- ✓ Numer podatnika VAT
- ✓ Adres firmy

Osoba do kontaktu w Holandii, zgodnie z artykułem 7 WagwEU:

- ✓ Imię i nazwisko
- ✓ Płeć
- ✓ Data urodzenia
- ✓ Obywatelstwo
- ✓ PESEL
- ✓ Holenderski numer ewidencyjny (BSN) (jeśli dotyczy)
- ✓ Numer telefonu
- ✓ Adres e-mail
- ✓ Adres osoby do kontaktu w Holandii

Dane usługobiorcy (klienta):

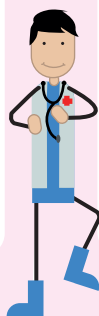
- ✓ Nazwa firmy będącej usługobiorcą
- ✓ Kraj, w którym firma posiada siedzibę
- ✓ Numer Izby Przemysłowo-Handlowej (holenderski numer KvK)
- ✓ Numer oddziału (jeśli dotyczy)
- ✓ Numer podatnika VAT (holenderski numer BTW)
- ✓ Adres usługobiorcy
- ✓ Imię i nazwisko osoby do kontaktu
- ✓ Adres e-mail osoby do kontaktu
- ✓ Numer telefonu osoby do kontaktu

Informacje o projekcie:

- ✓ Sektor zatrudnienia w Holandii, w tym podsektor i kod SBI. Aby znaleźć kod SBI [kliknij tutaj](#)
- ✓ Adres/miejsce wykonywania pracy
- ✓ Planowana data rozpoczęcia i zakończenia delegowania
- ✓ Osoba odpowiedzialna za wypłatę wynagrodzenia

Dane osobowe pracownika/-ów podejmującego/-ych pracę tymczasową w Holandii:

- ✓ Imię i nazwisko
- ✓ Płeć
- ✓ Data urodzenia
- ✓ Obywatelstwo
- ✓ PESEL
- ✓ Holenderski numer ewidencyjny (BSN) (jeśli dotyczy)
- ✓ Adres e-mail
- ✓ Czy pracownik jest obywatelem państwa trzeciego? Jeżeli tak, data zakończenia ważności zezwolenia na pracę wydanego przez kraj wysyłający EOG/Szwajcarię
- ✓ Data rozpoczęcia i zakończenia pracy
- ✓ Certyfikat A1? Jeśli go posiadasz, podaj numer i kraj, w którym został wydany.



Lista kontrolna dla osób samozatrudnionych



Te dane są niezbędne do wypełnienia zgłoszenia w portalu notyfikacyjnym

Dane osobowe osoby składającej zgłoszenie:

- ✓ Imię i nazwisko
- ✓ Płeć
- ✓ Data urodzenia
- ✓ Obywatelstwo
- ✓ PESEL
- ✓ Holenderski numer ewidencyjny (BSN) (jeśli dotyczy)
- ✓ Numer telefonu
- ✓ Adres e-mail

Dane firmy jednoosobowej:

- ✓ Nazwa firmy
- ✓ Kraj, w którym firma posiada siedzibę
- ✓ Numer Izby Przemysłowo-Handlowej (rejestr spółek/rejestr handlowy)
- ✓ Numer podatnika VAT
- ✓ Adres firmy

Dane osobowe usługobiorcy (klienta):

- ✓ Nazwa firmy będącej usługobiorcą
- ✓ Kraj, w którym firma posiada siedzibę
- ✓ Numer Izby Przemysłowo-Handlowej (holenderski numer KvK)
- ✓ Numer oddziału (jeśli dotyczy)
- ✓ Numer podatnika VAT (holenderski numer BTW)
- ✓ Adres klienta / usługobiorcy
- ✓ Imię i nazwisko osoby do kontaktu
- ✓ Adres e-mail osoby do kontaktu
- ✓ Numer telefonu osoby do kontaktu

Informacje o projekcie:

- ✓ Sektor wykonywanej pracy w Holandii, w tym podsektor i kod SBI. Aby znaleźć kod SBI [Kliknij tutaj](#)
- ✓ Adres/miejsce wykonywania pracy
- ✓ Planowana data rozpoczęcia i zakończenia delegowania
- ✓ Osoba odpowiedzialna za wypłatę wynagrodzenia

Twój Certyfikat A1:

- ✓ Certyfikat A1? Jeśli go posiadasz, podaj numer i kraj, w którym został wydany.

