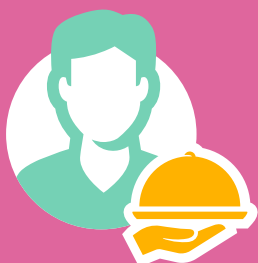




Ali na Nizozemsko napotujete delavce iz držav zunaj EU?

**Kaj morate kot delodajalec s
sedežem v EU, EGP ali Švici vedeti o
napotitvi državljanov tretjih držav na
Nizozemsko.**

Državljanji tretjih držav so delavci, ki nimajo državljanstva ene od držav članic Evropske unije, EGP ali Švice. Če te delavce napotite na Nizozemsko, veljajo določena pravila. Pomembno je vedeti, kakšna so ta pravila.



Glavni pogoji

Ta pravila veljajo, če na Nizozemsko napotujete državljane tretjih držav.

1. To mora biti **dejanska napotitev**. To med drugim pomeni, da vaše podjetje večji del svoje dejavnosti opravlja v evropski državi, v kateri imate sedež. Vaši delavci lahko na Nizozemsko pridejo delat le začasno. Ali niste prepričani, če napotujete delavce? Za več informacij obiščite spletno mesto english.postedworkers.nl.
2. Državljeni tretjih držav **lahko po zakonu delajo in prebivajo** v vaši državi. Preverite, ali imajo državljani tretjih držav veljavno dovoljenje za delo in prebivanje.
3. Državljeni tretjih držav **običajno delajo** v vaši državi. Državljan tretje države ne sme biti napoten na Nizozemsko takoj po tem, ko je začel delati v vaši državi. Napotitev je začasna. Državljeni tretjih držav se po napotitvi na Nizozemsko vrnejo na delo v vašo državo ali odidejo v svojo matično državo.

Pogoji dela in zaposlitve za državljane tretjih držav

Napoteni državljani tretjih držav so upravičeni do enakih **pogojev dela in zaposlitve** kot napoteni delavci z državljanstvom EU. To pomeni, da so upravičeni do pogojev dela in zaposlitve, ki veljajo v državi, v kateri imate sedež, pa tudi do glavnih nizozemskih pogojev dela in zaposlitve. To na primer vključuje nizozemsko minimalno plačo.

Primer

Nekdo iz Uzbekistana že nekaj let dela v vašem podjetju na Poljskem. Tega delavca za dva meseca napotite na delo na Nizozemsko. V tem primeru je vaš delavec upravičen do enakih pogojev dela in zaposlitve, ki veljajo na Poljskem, in do osnovnih pogojev dela in zaposlitve, ki veljajo na Nizozemskem.

Prijavite državljane tretjih držav v prijavnem okencu

Ali kot delodajalec iz EU, EGP ali Švice začasno napotujete delavce na Nizozemsko? V tem primeru morate vnaprej prijaviti njihov prihod. To lahko storite v nizozemskem prijavnem okencu na spletnem mestu english.postedworkers.nl. Napotene državljane tretjih držav je treba vedno prijaviti. Prijavo lahko opravite v nizozemščini, angleščini in nemščini. Prijavite lahko več delavcev naenkrat.



Pogosto zastavljena vprašanja

Ali se lahko samozaposlene osebe z državljanstvom tretje države napotijo same?

Ne, to ni dovoljeno. Samozaposlene osebe brez veljavnega potnega lista EU, EGP ali Švice niso upravičene do prostega pretoka storitev. Samozaposlene osebe niso zaposlene pri delodajalcu, ki ima pravico napotiti delavce. Zato se samozaposlene osebe ne morejo same napotiti. To velja tudi, če imajo sedež v EU, EGP ali Švici.

Ali obstajajo dodatna pravila za napotene državljane tretjih držav?

V **nekaterih primerih** morate kot delodajalec zaprositi za dovoljenje za prebivanje za napotene državljane tretjih držav. Poleg tega za napotitev veljajo običajna pravila. Napoteni državljani tretjih držav lahko torej na Nizozemskem delajo le **začasno**. Napoteni pa so lahko le, če običajno delajo v državi, iz katere so napoteni.



Ali državljan tretje države na Nizozemskem biva več kot 90 dni v 180-dnevnem obdobju? V tem primeru morate kot delodajalec pri IND zaprositi za **dovoljenje za prebivanje zaradi čezmejnega opravljanja storitev**.

Zakaj obstajajo pravila za napotene državljane tretjih držav?

Pravila so namenjena zaščiti delavcev in preprečevanju nelojalne konkurence. S temi pravili zagotavljamo, da lahko tudi državljani tretjih držav na Nizozemskem delajo v varnih, zdravih in poštenih pogojih.

Kaj se zgodi, če ne spoštujete pravil?

Nizozemski inšpektorat za delo preverja, ali delodajalci spoštujejo pravila. Ali jih ne spoštujete? V tem primeru vas lahko doleti globa.



Želite več informacij?

Obiščite spletno mesto english.postedworkers.nl. Tukaj boste našli pregled vseh veljavnih pogojev dela in zaposlitve, svoje delavce pa lahko prijavite v prijavnem okencu.